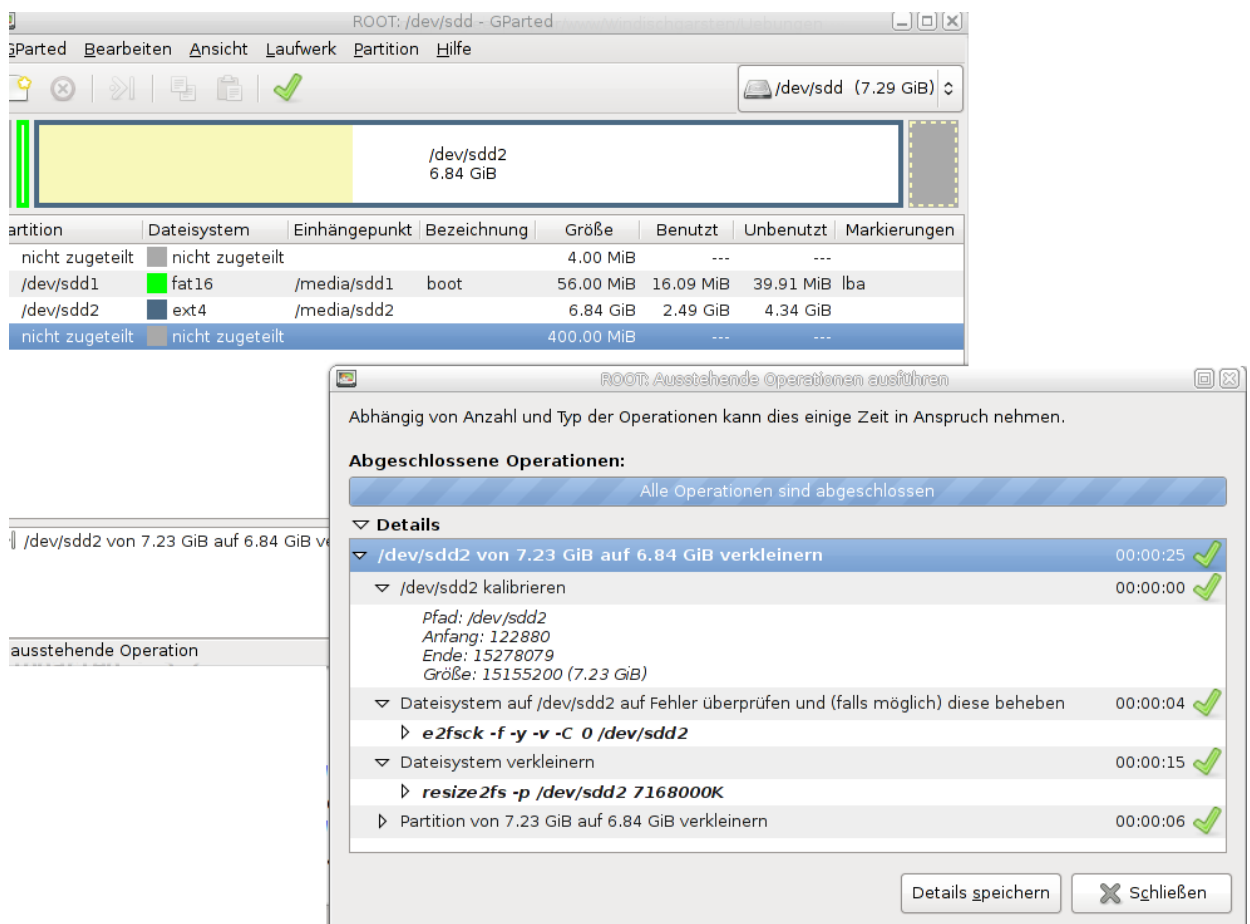


# Übung 04

(Resize der Datenpartition bei Raspbian)

1. RasPi herunterfahren, SD-Karte in Host-Rechner (z.B. per USB-Cardreader)
2. Herausfinden, welchen Device-Namen die SD-Karte hat:  
`cat /proc/partitions`  
 Beispiel: `/dev/sdd`
3. Die Kommandos, die sich auch manuell aufrufen lassen, sind:  
`(c)fdisk /dev/sdd` (interaktiv)  
`resize2fs /dev/sdd` (mit Optionen)  
 wir verwenden das graphische Frontend gparted:  
**`sudo gparted /dev/sdd`**



4. Anpassen der letzten Partition per Maus.
5. **ALLE ÄNDERUNGEN DURCHFÜHREN (Grünes Häkchen klicken)**
6. Wenn Platz frei geworden ist, kann (auch auf dem RasPi) auf dem unbenutzten Bereich eine neue Partition angelegt werden (fdisk) und ein Dateisystem angelegt werden (mke2fs, mkdosfs, ...).