

Neues von Knoppix

Knoppixtage 2013



Prof. Dipl.-Ing. Klaus Knopper
<knopper@knopper.net>



Rückblick Knoppixtage 2012

- *zram* Kompression („RAM Verdopplung“, auch wichtig für Raspberry Pi)
- 32bit (**knoppix**) und 64bit (**knoppix64**) Kernel zur Auswahl
- ExFAT Dateisystem Unterstützung
- DRM (beschleunigte Grafik, Kernel Mode Settings) Erkennung bzw. Blacklisting einiger Grafikkarten
- Umstellung auf durchgehend UTF-8 Zeichensatz
- Neuer Treiber für Braillezeilen mit Active Tactile Control in ADRIANE
- Erzeugung des Overlay als Image schon im USB Flash-Installer, statt erst beim Booten



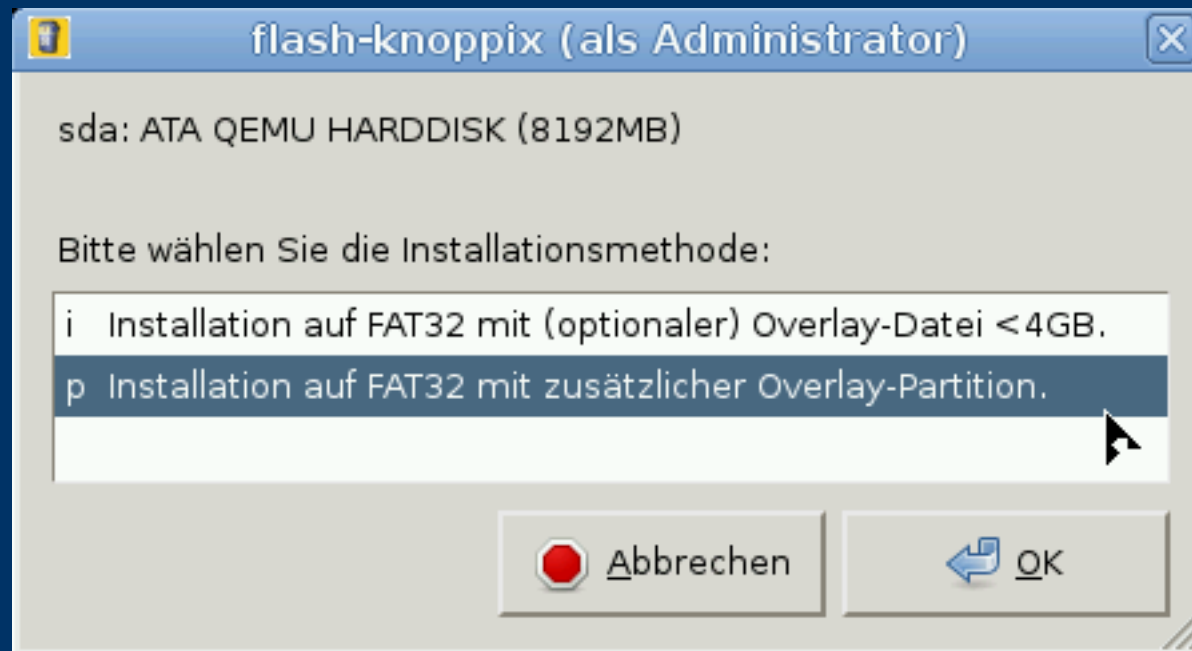
Kernel & Grafik

- Kernel 3.9.6
 - Aktuelle HW-Unterstützung
 - 32bit (knoppix) und 64bit (knoppix64) auf DVD-Version
- Xorg 7.7 (core 1.12.4) mit libdrm 2.4.45, automatische Erkennung von kms/dri (alternativ Bootoption „no3d“ oder „3d)



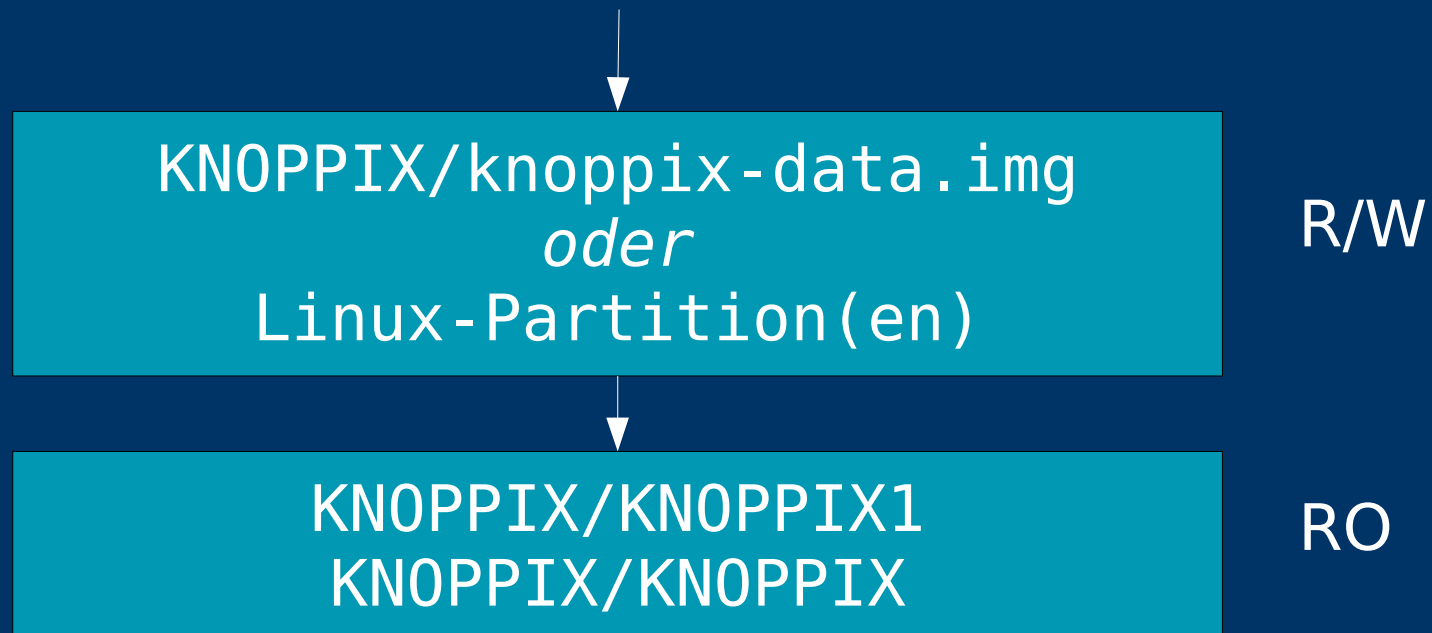
Flash-Knoppix

- Jetzt auch mit Unterstützung zum Einrichten einer 2. (Linux nativ, reiserfs) Partition als Overlay

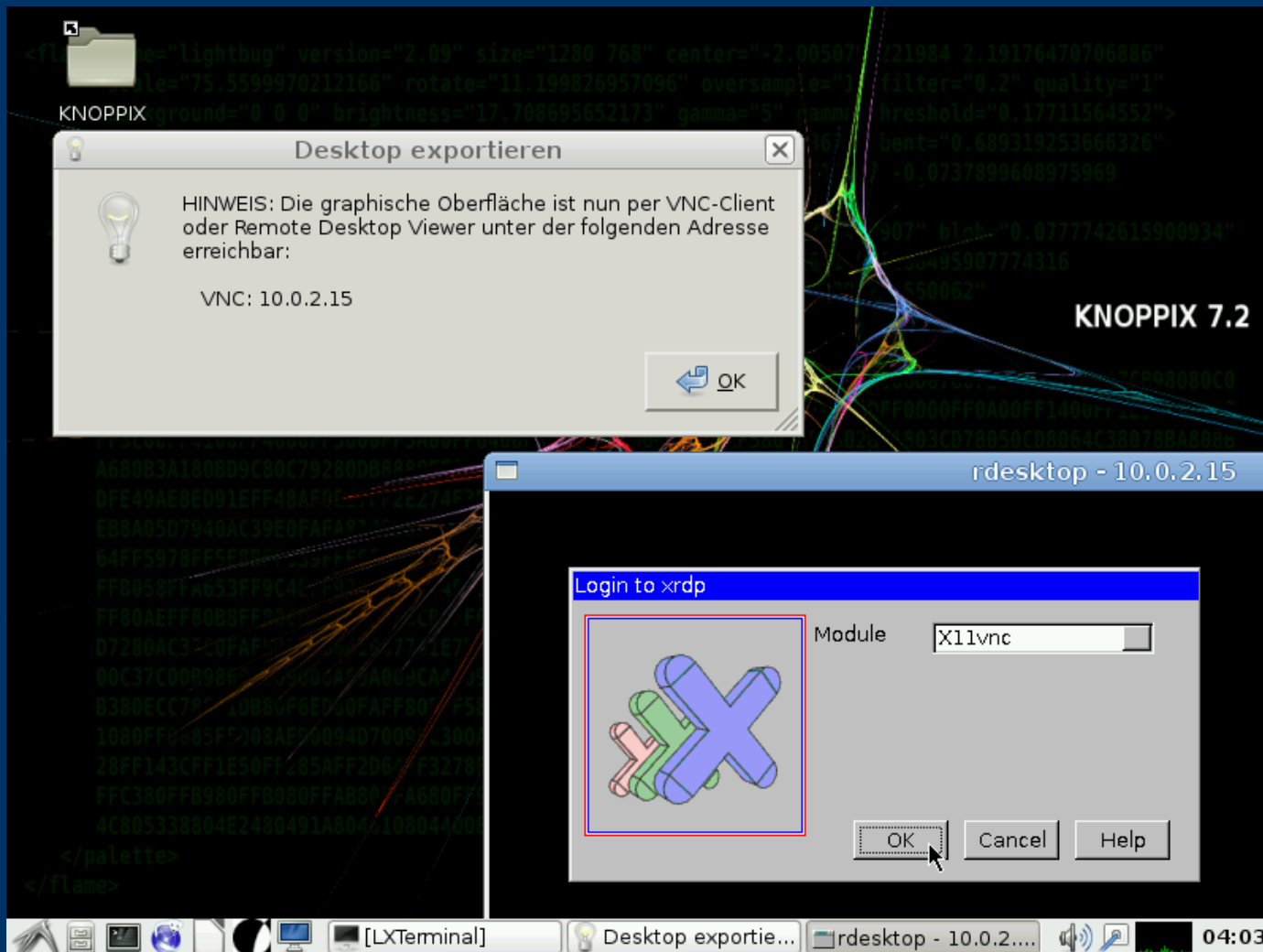


Overlay auf Linux-Partition

- Alt: Nur Overlay-Image (ext2-formatiert) auf FAT32, Limit 4GB Größe.
- Neu: Umpartitionieren des USB-Stick mit einer zusätzlichen Linux-Partition (reiserfs-formatiert) für die schreibbaren Daten, *no limits!*



Für Lehrer: VNC+RDP-Server (Desktop zeigen/exportieren)



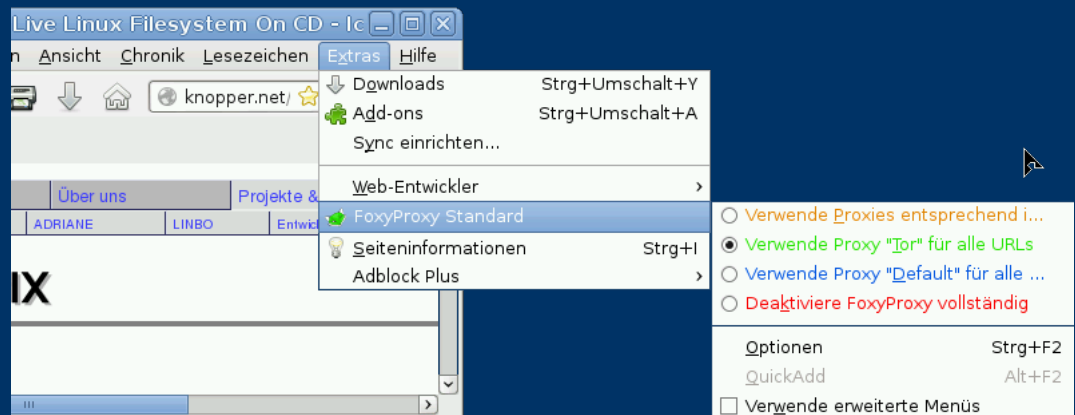
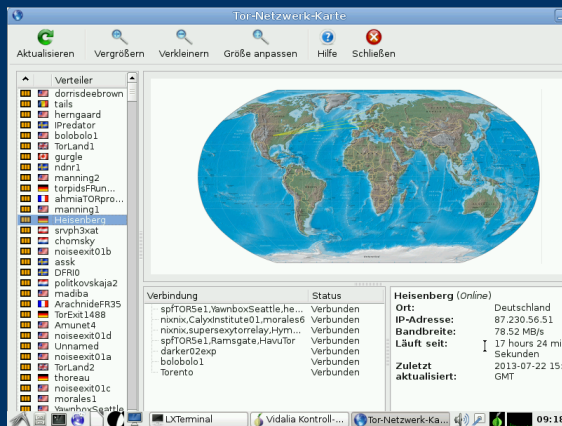
Anonym surfen

- Wirkt dem Sammeln von Daten zur Erstellung von Profilen entgegen.
- Grundsätzlich (noch) nicht verboten.
- Die Technik (Firefox-Privatmodus, **tor**) ist neutral und legal.
- Unabhängig von der Zurückverfolgbarkeit, die in (sehr erschwerter) Form trotzdem immer möglich bleibt, sind landesspezifische Gesetze weiterhin für den abgerufenen INHALT gültig!



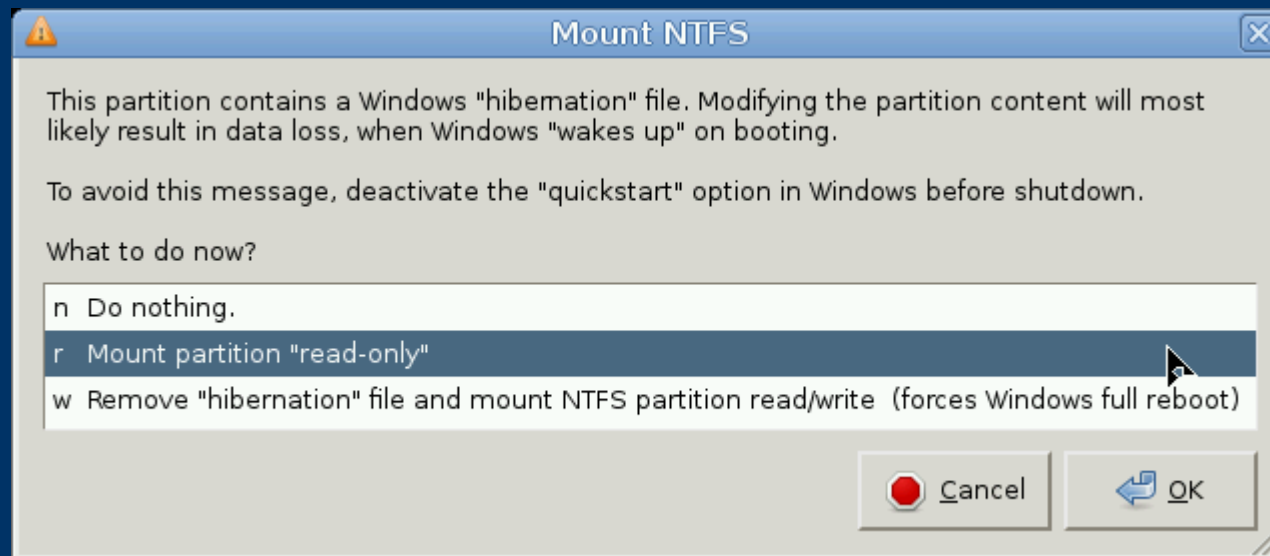
tor

- Netzwerk von Proxies,
- Daten werden über unvorhersehbare Wege geleitet,
- Webseite sieht „zufälligen“ Client,
- Problem: *Exit-Nodes* zählen als „Nutzer“
- Problem: Teilnehmer sind je nach Land auch für nur weitergeleitete Inhalte verantwortlich.
- (Unkooperative) Lösung: Teilnahme nur als *Client*, nicht als *Forwarder* und auch nicht als *Exit Node*.



ntfs-3g

- Problem: Windows 8 zerstört sich beim Aufwachen selbst (Hibernate-Funktion, s.a. <http://www.heise.de/open/artikel/Linux-und-Windows-8-Schnellstart-gefaehrdet-Daten-1780057.html>)
- Lösung: Dialog



ADRIANE

- Tastaturlernprogramm „KARL“ (Keyboard Autonomes Reflexives Lernen)
- NTFS-Mount (s.v.)



Ende

